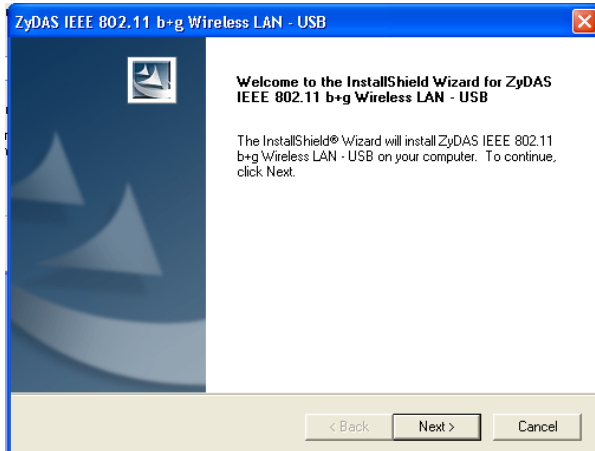


Installatiehandleiding Yachtcontrol wifi stick – WINDOWS XP

Stap 1. Start de computer/laptop op en stop de stekker van de Wifi stick in een USB poort.

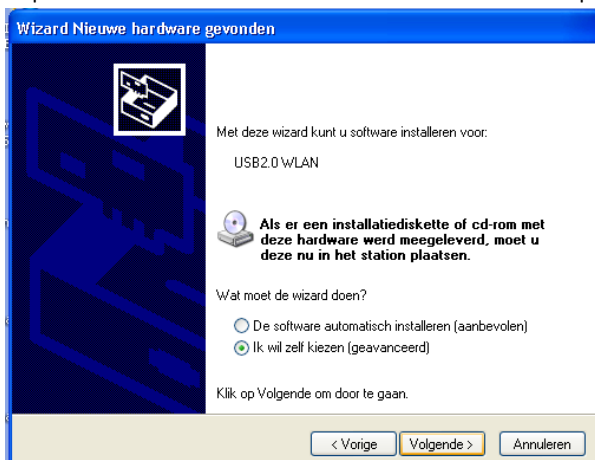
Stap 2. Stop de meegeleverde CDROM in de computer/laptop. Indien u het scherm krijgt zoals hieronder klik dan op cancel.



Stap 3. De computer geeft aan dat er nieuwe hardware gevonden is. Kies hier voor de optie Nee, nu niet en kies voor volgende

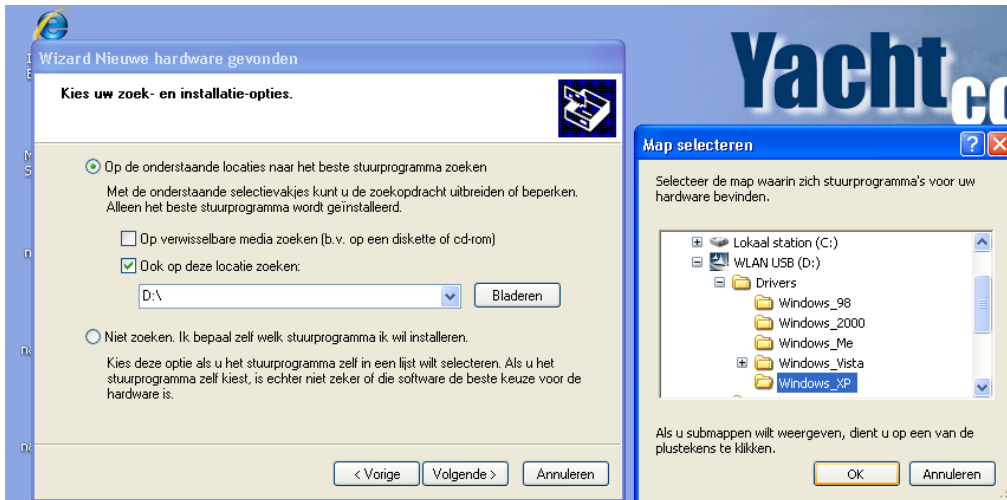


Stap 4. Kies in het schermvoor IK WIL ZELF KIEZEN en klik op volgende

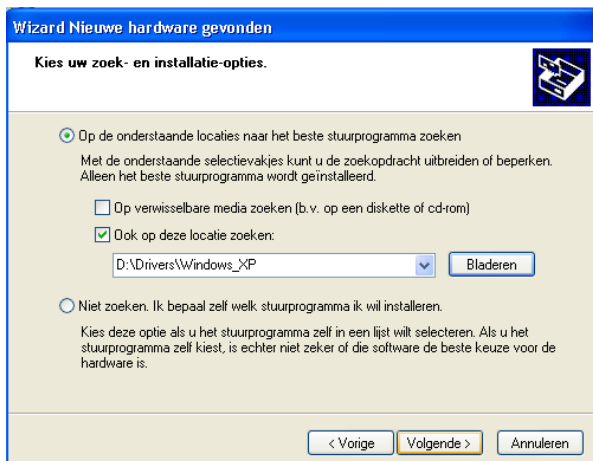


Stap 5. Kies hier voor OOK OP DEZE LOCATIE ZOEKEN en klik vervolgens op bladeren.

Ga hier naar uw CD ROM speler, klik op drivers en vervolgens op WINDOWS_XP en druk op OK



Stap 6. Kies dan voor volgende.



Stap 8. Krijgt u onderstaand scherm te zien dan is de installatie voltooid. Via de draadloze netwerkverbindingen kunt u met de Wifi stick een draadloos netwerk benaderen.

