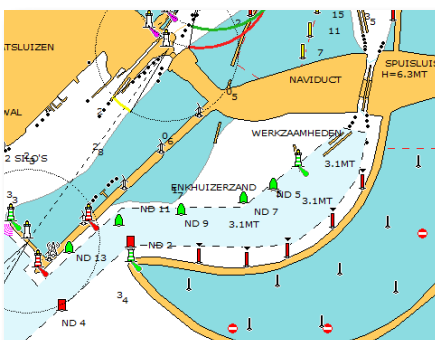
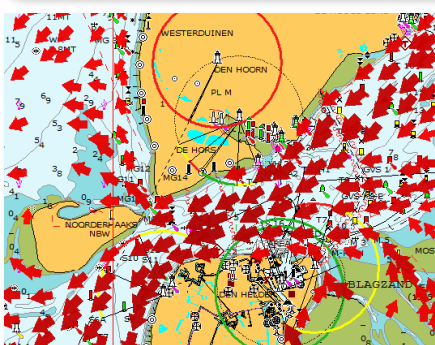


**Om onbezorgd uw reikwijdte te vergroten heeft u een simpel maar multifunctioneel en uitgebreid navigatieprogramma nodig. Met Yachtcontrol Navigatie bepaalt u in één oogopslag de positie en koers.**

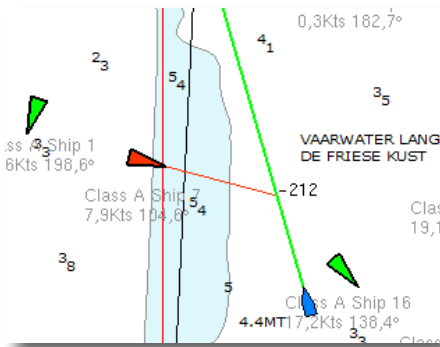
Het geheel in eigen beheer ontwikkelde Yachtcontrol Navigatie is een makkelijk te begrijpen navigatieprogramma voor op de computer of laptop. Dankzij de Navionics kaart ondersteuning heeft dit navigatieprogramma wereldwijde kaartdekking. Daarnaast beschikt het programma over stroming- en getijdeninformatie, NMEA, AIS en PC radar ondersteuning. Bovendien is het mogelijk om weerdata, zoals GRIB files van Yachtcontrol Meteo, als extra laag over de kaart te tonen en gebruik te maken van meerdere (buiten)schermen.



**Elektronische kaarten** - Binnen Yachtcontrol Navigatie wordt gebruik gemaakt van de digitale kaarten van Navionics. Dankzij deze vector kaarten zijn de details zoals boeien, dijken en haveningangen op ieder zoomniveau uitstekend zichtbaar. Bovendien hebben deze kaarten een wereldwijde dekking. Het IJsselmeer, het caribisch gebied of Spitsbergen, voor vrijwel ieder vaargebied is een kaart beschikbaar. De kaarten worden uitgelezen op de computer of laptop door middel van een Navionics USB kaartlezer.



**Stroming & Getijden** - Beschikbaar als extra "laag" over de Navionics kaart zijn de stromingspijlen en getijdenstations. Bekijk per uur hoe hard en in welke richting het stroomt. Handig voor uw reis op zee. Vanaf Lands End en Brest totaan Esbjerg zijn de stromingspijlen te bekijken. De getijdenstations zijn wereldwijd beschikbaar.



**AIS** - Het tonen van AIS (Automatic Identification System) objecten, binnen de navigatiesoftware is geen enkel probleem. Sluit een AIS ontvanger of transponders (zenden & ontvangen) aan op de computer en alle objecten binnen bereik worden getoond. Door op een AIS object te klikken wordt extra informatie zichtbaar zoals het callsign, de koers en snelheid. Ook is het mogelijk om te kijken op wat voor afstand u een schip passeert (CPA), binnen wat voor periode dit zal plaatsvinden (TCPA).



**PC Radar** - Met de toevoeging van radar is Yachtcontrol Navigatie een volwaardige navigatieoplossing voor op de computer of laptop aan boord. Het gebruik van de radar binnen het navigatieprogramma is eenvoudig dankzij de simpele bediening en de mogelijkheid tot het tonen van een radaroverlay op de digitale kaart. Let op dat voor het gebruik van PC radar de speciale PC radarantenne vereist is.

**Alleen beschikbaar voor Yachtcontrol Members of bij de uitgebreide koop versie**



**NMEA2000 ondersteuning** - Nieuw is de NMEA2000 ondersteuning. Koppel de computer of laptop aan het NMEA2000 netwerk. Binnen Yachtcontrol Navigatie is het mogelijk om zelf een display te ontwerpen waarop de data af te lezen is. Op deze manier is het mogelijk om alle beschikbare NMEA2000 data zoals bijvoorbeeld diepte, snelheid, brandstof verbruik, oliedruk en toerental te tonen.



**Alleen beschikbaar voor Yachtcontrol Members of bij de uitgebreide koop versie**

## Versies

Yachtcontrol Navigatie+ is standaard onderdeel van het Yachtcontrol Membership. Met het Yachtcontrol Membership kan gebruik gemaakt worden van Yachtcontrol Meteo en Yachtcontrol Navigatie+. In Yachtcontrol Navigatie+ zitten alle extra functionaliteiten zoals NMEA2000 ondersteuning en PC Radar inbegrepen en bent u altijd voorzien van de meest recente software dankzij de gratis updates.

Wordt u liever geen member? Geen probleem, Yachtcontrol Navigatie is ook aan te schaffen zonder Yachtcontrol Membership.

De volgende versies zijn beschikbaar als koopversie.

- Yachtcontrol Navigatie
- Yachtcontrol Navigatie+ (basis versie & PC radar & NMEA2000)

## Systemeisen:

Yachtcontrol Navigatie werkt op alle computers en laptops met Windows XP, vista of Windows 7.

Minimaal werkgeheugen: 512 MB

Vrij schrijfuimte: 200 MB

Videokaart: 128 MB, OpenGL ondersteuning (recente driver)

