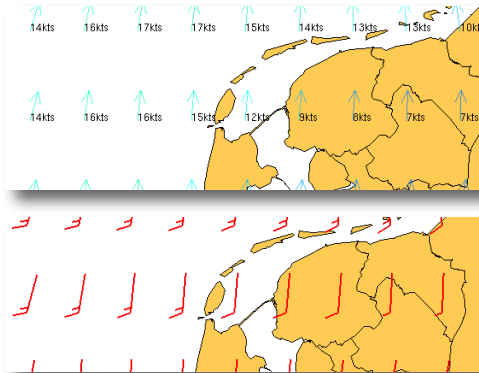
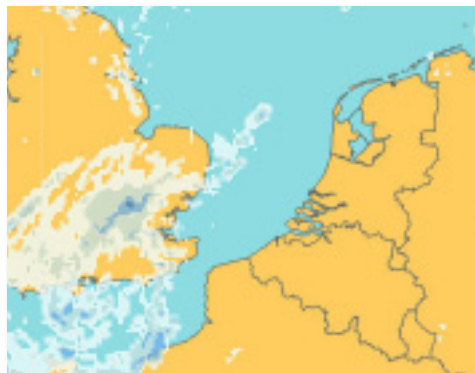


Op het water bent u afhankelijk van diverse elementen. Wind, regen, storm, mist en stromingen zijn van grote invloed op het reisplan. Ook mede opvarenden zoals partners, vrienden en kinderen vinden het prettig om uit te varen zolang de omstandigheden dat toelaten.

Met Yachtcontrol Meteo beschikt u over een volledig en professioneel weerprogramma. De weersinformatie komt uit diverse bronnen en is, samen met de meteorologen van Meteovista/Weeronline, zorgvuldig voor u samengesteld. Via een internetverbinding beschikt u altijd over het meest recente weerbericht voor uw vaargebied. GRIB files, marifoonberichten, satellietbeelden en regenradar zijn slechts enkele van de vele weerservices binnen Yachtcontrol Meteo. Naast deze weerdata beschikt het programma ook over stroming- en getijdeninformatie.



Grib GFS & HIRLAM model met wind, temperatuur, bewolking, neerslag en golf data.



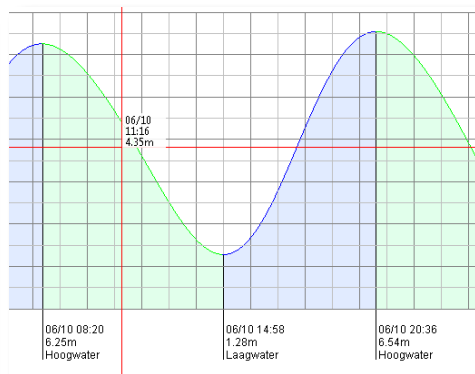
Blijf op de hoogte van de naderende regen- en onweersbuien met de regenradar Europa of Nederland.



Vergelijk de weerkaart met de satellietbeelden voor de exacte bepaling van fronten en bewolking.



Bekijk de weersverwachting tot maar liefst 14 dagen vooruit.



Wereldwijde hoog- en laagwaterstanden en stromingspijlen van West Europa.

DUITSE BOCHT						
Run datum: woensdag 06-10-2010						
dag	datum	tijd	WR	WK	WM	GH
Wo.	06-10	0	SSW	5.6	7	.5
Wo.	06-10	12	S	6	8	.5
Do.	07-10	0	W	2.3		1
Do.	07-10	12	SE	0.2		.5
Vr.	08-10	0	E	4		.5
Vr.	08-10	12	E	4		1
Za.	09-10	0	ESE	5		.5
Za.	09-10	12	ESE	5	6.7	.5
Zo.	10-10	0	ESE	5.6	7	2
Zo.	10-10	12	E	5.6	7	2
Ma.	11-10	0	ENE	4.5		.5
Ma.	11-10	12	ENE	3.4		.5

RTTY/Pinneberg informatie.

Yachtcontrol Meteo is alleen verkrijgbaar als onderdeel van het Yachtcontrol Membership.

**PROBEER 5 DAGEN GRATIS**  
Download de demo via onze website

# Bijwerken van weerinformatie

Alle weerinformatie wordt centraal opgeslagen op de server van Yachtcontrol. Op het moment dat u een weerservice bijwerkt, wordt de meest up-to-date informatie van deze server opgehaald en verstuurd naar uw computer. Tijdens de overdracht van de data naar uw computer worden de bestanden gecomprimeerd. Handig, met een trage of dure verbinding. Het bijwerken van de weerinformatie binnen Yachtcontrol Meteo gaat via een internetverbinding. Op wat voor manier deze verbinding precies tot stand komt maakt niet uit. De meest gebruikte manier van verbinding maken aan boord is via het mobiele datanetwerk (GPRS/UMTS/HSDPA) of via wifi netwerken. Het programma werkt ook via satelliet internet zoals Iridium of Fleetbroadband.

## Internet via modem/router

Yachtcontrol levert het unieke GPRS/UMTS/HSDPA modem met draadloos ondersteuning. Hiermee heeft u alles aan boord om eenvoudig en snel te kunnen internetten. Via dit modem kan, door middel van een UTP kabel of via de wireless functie, verbinding worden gemaakt met het internet op uw computer of laptop. Doordat u dit apparaat via een draadloze netwerkverbinding kunt aanroepen, is het eenvoudig om met meerdere gebruikers tegelijk te kunnen internetten via één data kaart. De router beschikt over een externe antenne aansluiting. Het is sterk aan te bevelen om aan boord gebruik te maken van externe antenne.



## Internet via wifi

Met Wifi (draadloos internet) apparatuur kunt u met de PC aan boord verbinding maken met zogenaamde hotspots. Yachtcontrol biedt een "flexibele" en "vaste" wifi oplossing. De flexibele oplossing is een kant-en-klare wifi antenne met ingebouwde versterker en voorzien van 5 meter USB kabel om direct aan te sluiten aan de computer of laptop. Wilt u liever een wifi antenne vast in de mast kies dan voor een vaste wifi oplossing bestaande uit een wifi antenne, RVS beugel, coax kabel en wifi adapter. Deze is met de juiste kabellengte te verlengen tot 15-20 meter.



## Fleetbroadband

FleetBroadband (FB) is dé maritieme telefoon/data oplossing met een breedband data oplossing en wereldwijde dekking en wordt gezien als dé opvolger van het huidige Mini M en Fleet. Een FB installatie bestaat uit een antenne, de controle unit en een telefoon hoorn. Op de controle unit wordt de antenne, de telefoonhoorn en een pc/laptop of router aangesloten. De FB antenne's zijn beschikbaar in 3 maten.



## Iridium data verbinding

Combineer de veiligheid van een Iridium satelliet telefoon met een data verbinding. Via dit toestel is het geen probleem om kleine hoeveelheden (weer)data op te halen. Verbind de telefoon met de PC/laptop en een externe antenne. De maximum snelheid van deze data verbinding is wel beperkt. Indien u graag websites wenst te bezoeken dan is een fleetbroadband installatie een betere oplossing.



# Yachtcontrol Membership

Nieuw

Met het Yachtcontrol Membership heeft u recht op gebruik van de softwareprogramma's Yachtcontrol Meteo en/of Yachtcontrol Navigatie + (de meest uitgebreide versie)

Ieder jaar betaalt u het abonnementsgeld voor het gebruik van de softwareprogramma's. Beide programma's zijn te gebruiken op twee verschillende computersystemen, bijvoorbeeld thuis en aan boord.

## Voordelen Yachtcontrol Membership

Het Yachtcontrol Membership biedt de volgende voordelen:

- Altijd gratis updates op de software
- Een @yachtcontrol.nl emailadres
- Geen voorrijkosten bij werkzaamheden aan boord